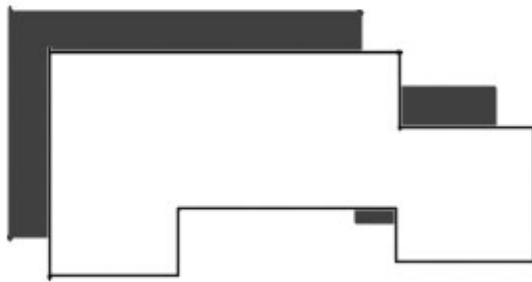


# PS 给建筑做阴影过程

作为建筑学的学生我们在出图时，总会遇到比较蛋疼的问题，如何给总平面加阴影，下面“醉“就结合出图的一些小经验与大家交流下。长话短说，见下。

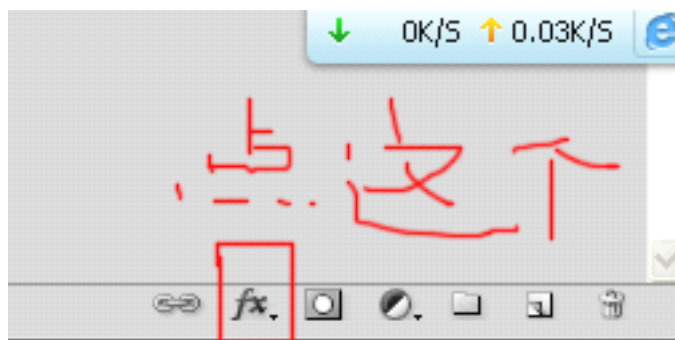
一，最常见的 ps 中的阴影功能，



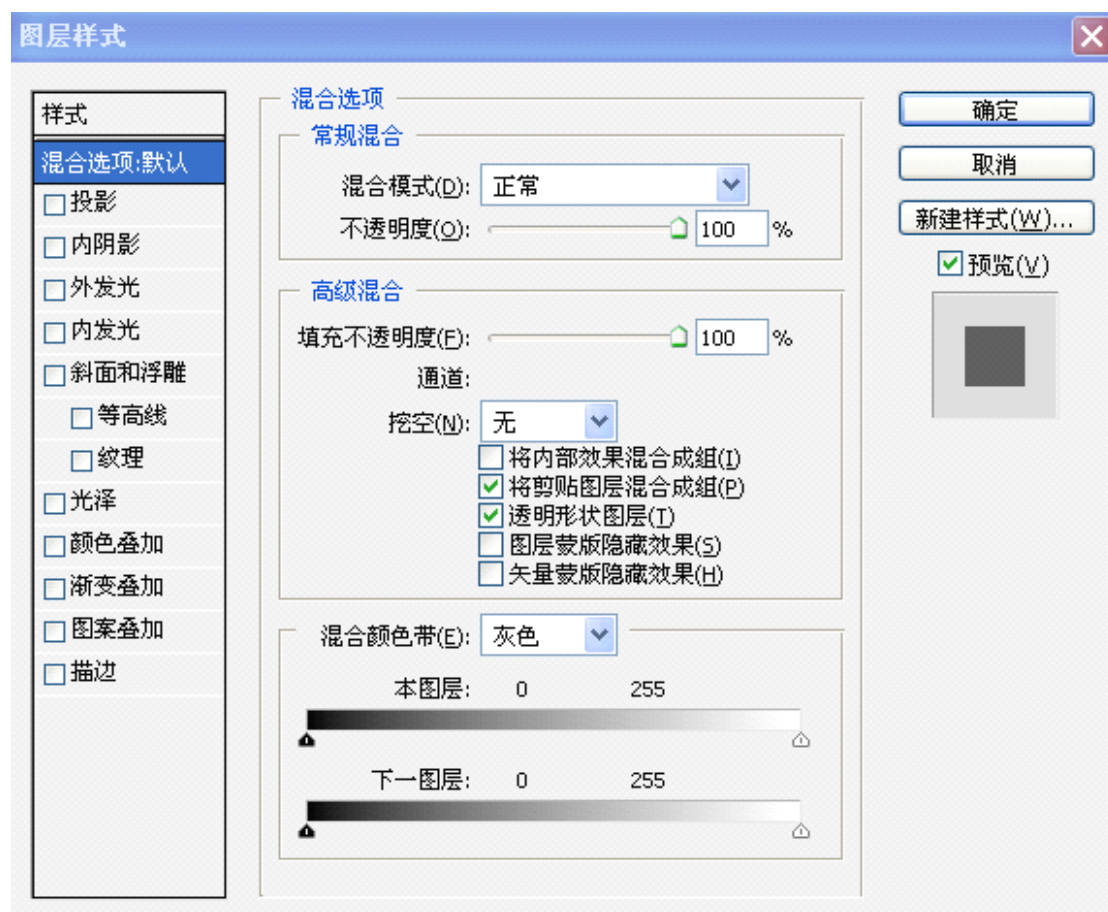
这种做起来，非常假，怎一个假字了得，不过对付一般问题还可以，建筑要是高度不一样的话，就麻烦了，这种方法做阴影是对整个图层。在此地就不讲了，同样的道理。步骤是：

一，利用 ps 中的阴影功能做。

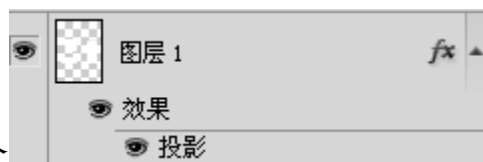
- 1， 将 cad 图导进来以后，对建筑进行填充颜色，填充完毕后，找到“图层样式”命令，图层-----图层样式-----混合选项或者点



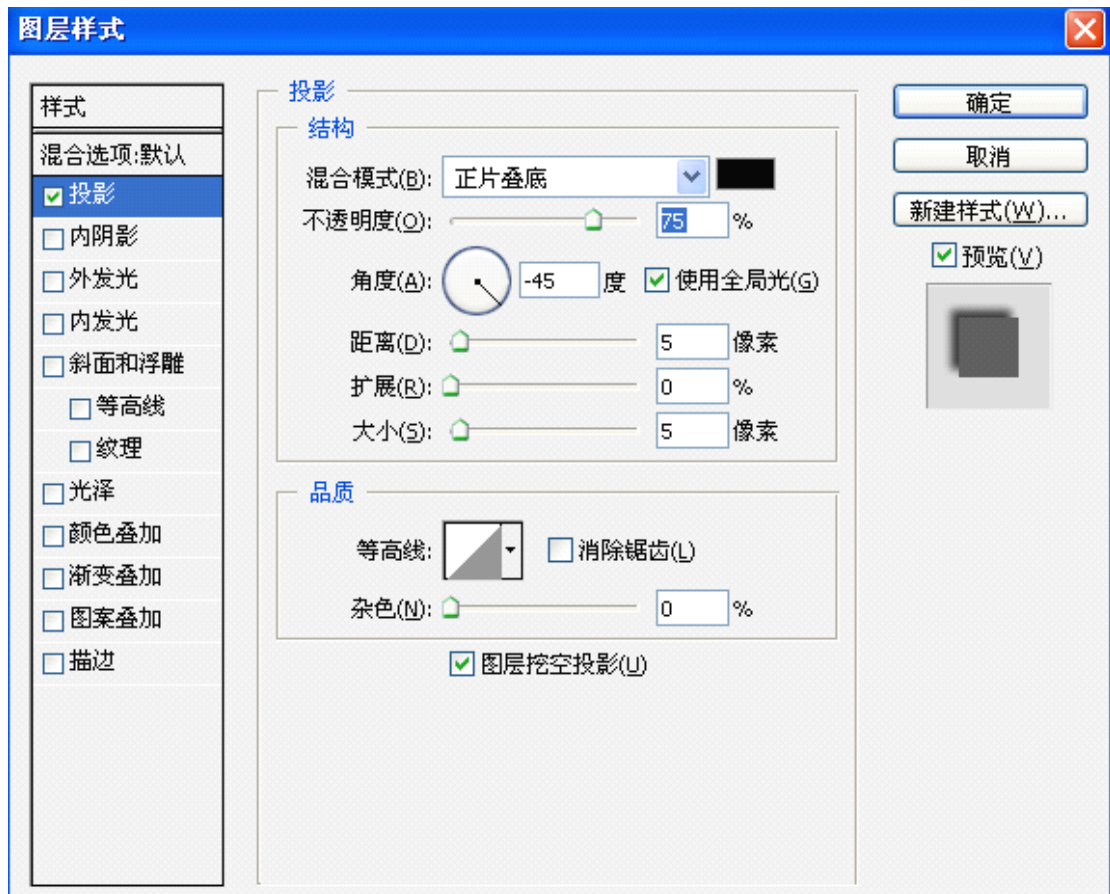
就 弹 出 来 对 话 框



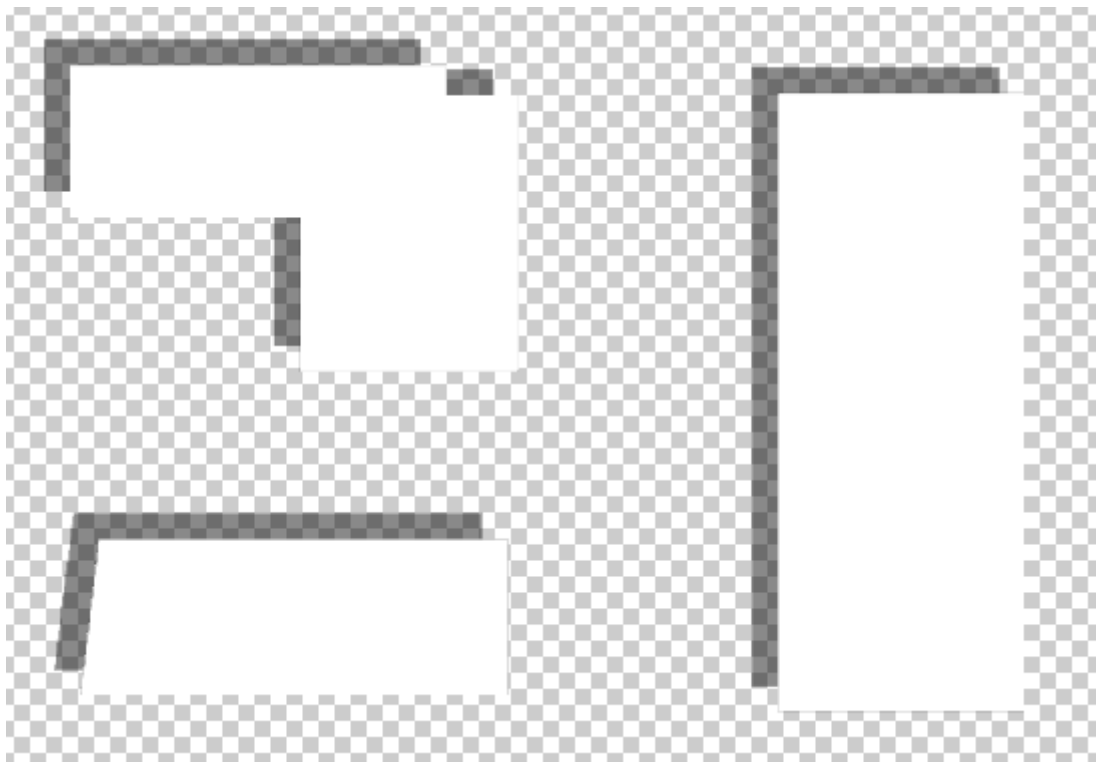
点击阴影，然后确定。出来这个



影 弹 出 如 下 对 话 框



将角度改成你需要的角度，其他改下距离，扩展和大小就行了，然后确定，就成了。这种方法，做出来的阴影有点假，而且有局限。



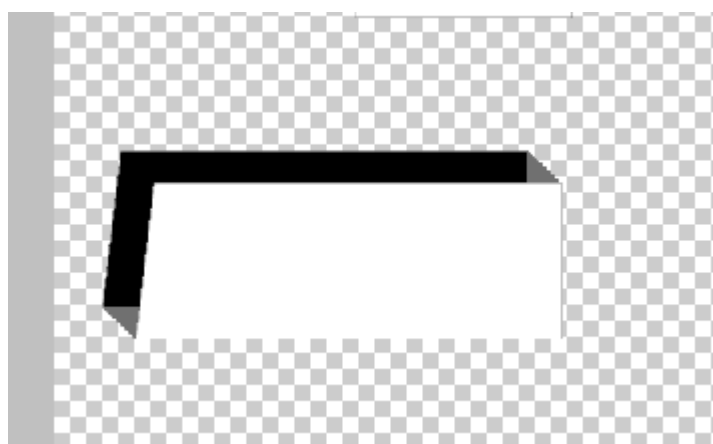
二，利用图层的移动来做，个人非常推荐这种方法，简单快捷。

1 将 cad 平面图导进来然后复制一个同样的图层（如果建筑一样高的话），如果不一样高，那么就按高度，有几种高度就复制几个同样的图层。（下面将用到）。


2， 将同样高度的建筑的那个图层选择，然后将里面的那个高度的建筑选择，按 alt+delete 或者 ctrl+delete（就是前景色，或者后景色）填充，然后在图层上面有个透明度，改成你所需的透明度。



这里有分两步：1) 选择一个图层然后按住 alt 键，同时按下键盘方向左键和上键，然后会复制出好多图层形成 45° 阴影



同样对几个图层这样

做，最后要大致看一下阴影长度，不要存在 100 米高的建筑比 20 米高的阴影还短。记住把阴影图层给合并上。Over。2) 选择那个图层然后用魔棒工具选中这个图层的阴影部分，然后把工具换成移动工具（记住每次移动式都要用这个工具），

接着同时按着 **ctrl+alt** 键，在同时按着键盘上键和左键，就 **ok** 了，同上面，这个的好处是不会产生好多图层，简介。

三. 借助第三方软件，如湘元控规或者修规的阴影工具在里面给建筑设置好高度然后生成阴影最后把阴影也到近 **ps** 中就可以了，简单。  
好了我知道的方法大致就这么多吧。请拍砖。